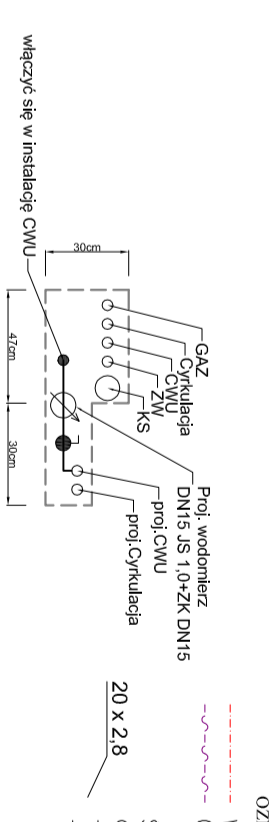
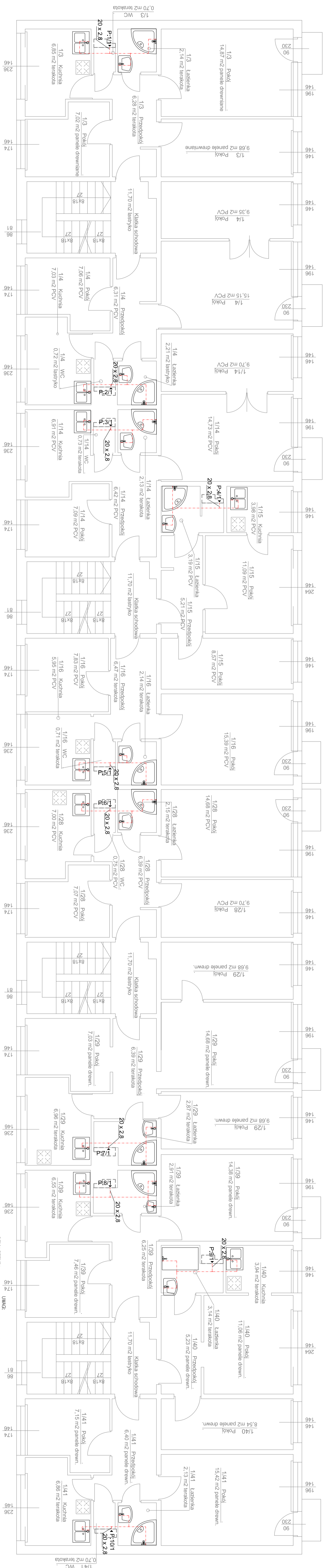


# Rzut 1 piętra

## Skala 1:75



- UZNAWCZENIA:**
- Woda ciepła
  - Cyrkulation
  - Szeblone nominalne
  - dyr
  - wody ciepłej
  - cyrkulation
- UWAGI:**
- WÓDE PROWADZIĆ W SZACHCACH INSTALACYJNYCH
  - RURCOJĄ ZBERZECZCZĄ PŁAKĄ POLIURETANOWĄ
  - PODŁOŻA PÓD WODOWNICZĄ - DN15/PP20
  - PODŁOŻCZNE PŁOKIWN CNL/CYRKULACJA PŁOKIWNNO UMOZLIWIAC
  - SMACZCZNE ODPOMIENIENIE WYKŁADU
  - PRZETI PRZESZCACH PRZEDZ PRZEDKODZI STOSOWAC TULEJE OSKONINE
  - ROZWIĄDZONIE DŁA RUKI I KSIŁDZIEK PP PŁOZO JAKO ŚREDNICE
  - STOSOWAC KONSERWACJE WODNĄ WYKORZYSTAC OMIENIACIA IENIENIACI
  - JAKO KONSERWACJE WODNĄ WYKORZYSTAC OMIENIACIA IENIENIACI
  - OBERTÓW BUDOWLANI

<b>HYDROSYSTEM</b> Krzysztof Horyd ul. Baranowska 18, 71-100 Izbica wrocławska	
<b>Adres obiektu:</b> ul. Pilsudskiego 11-200 Baranów	
<b>Przedmiot rysunku:</b> Rzut 1 piętra - instalacje CWU i cyrkulation	
<b>Data:</b> 04.2016	
<b>Investor:</b> Wzrostowa mieszkalniana ul. Pilsudskiego 11-200 Baranów	<b>Skala:</b> 1:75
<b>Projektowali:</b> mgr inż. Krzysztof Horyd upr. bud. projektowe WAM/0131P/05/08	<b>Rys. nr:</b> 3
Opracowano w programie AutoCAD LT 2010 licencja: 356-70812653 do HYDROSYSTEM Krzysztof Horyd	