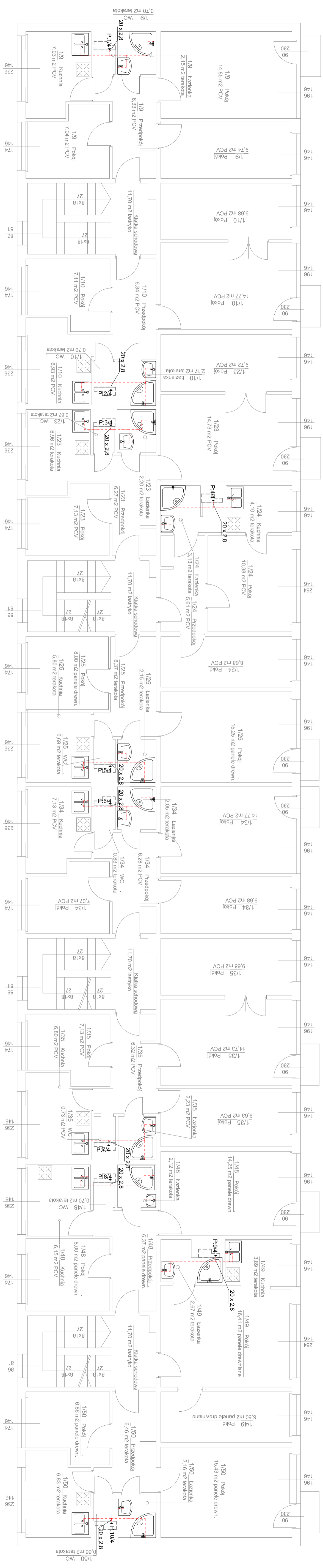


Rzut IV piętra

Skala 1: 75



1/19 WC 0,70 m² terakota
 1/19 Łazienka 2,15 m² terakota
 1/19 Pokój 14,85 m² PCV
 1/19 Przedpokój 6,33 m² PCV
 1/19 Kuchnia 7,03 m² PCV
 1/19 Pokój 9,74 m² PCV
 1/110 Pokój 9,68 m² PCV
 1/110 Przedpokój 6,34 m² PCV
 1/110 Pokój 14,77 m² PCV
 1/110 Pokój 9,72 m² PCV
 1/110 Łazienka 2,17 m² terakota
 1/123 Pokój 14,73 m² PCV
 1/123 Kuchnia 4,10 m² terakota
 1/124 Pokój 10,38 m² PCV
 1/124 Łazienka 1/24 3,13 m² terakota 5,61 m² PCV
 1/123 Łazienka 2,20 m² terakota
 1/123 Przedpokój 6,27 m² PCV
 1/123 Pokój 7,13 m² PCV
 1/125 Pokój 8,00 m² panele drewn.
 1/125 Kuchnia 5,80 m² terakota
 1/125 WC 0,69 m² terakota
 1/125 Pokój 15,25 m² panele drewn.
 1/134 Pokój 14,77 m² PCV
 1/134 Łazienka 2,05 m² terakota
 1/134 WC 0,83 m² terakota
 1/134 Przedpokój 6,28 m² PCV
 1/134 Kuchnia 7,13 m² PCV
 1/134 Pokój 9,68 m² PCV
 1/134 Pokój 14,73 m² PCV
 1/135 Pokój 14,73 m² PCV
 1/135 Przedpokój 6,32 m² PCV
 1/135 Kuchnia 6,80 m² PCV
 1/135 WC 0,73 m² PCV
 1/148 Pokój 14,25 m² panele drewn.
 1/148 Łazienka 2,12 m² terakota
 1/148 Przedpokój 6,37 m² panele drewn.
 1/149 Kuchnia 3,89 m² terakota
 1/149 Pokój 16,41 m² panele drewniane
 1/149 Łazienka 2,67 m² terakota
 1/149 Pokój 8,50 m² panele drewniane
 1/150 Pokój 15,43 m² panele drewn.
 1/150 Łazienka 2,16 m² terakota
 1/150 Przedpokój 6,46 m² terakota
 1/150 Pokój 6,83 m² terakota



UMIACE:

- W ODE PROWADZIC W SZCZĄTKACH INSTALACYJNYCH
- RURKOJĄ ZBEZPIECZIC PĄSKĄ POLIURETANOWĄ
- POLIZSIA P00 WODOKIERZ - DN59/P20
- PODŁOŻCZNE FUNKCJONALNY CYRKULACJA POMIENNO UKOZLIWIAK
- PRZY FUNKCJONACI PRZEZ REGULOWY STOSOWC TULEJE OSZCZEPK
- POCIANO SEPUNOJE DŁ DOKI I SZTACHTER PP P120 JAKO SREBNICE
- ZEMOINTRANE INSTALACJI
- STOSOWAC KOMPENSACJE TERU ZLI I U
- JAKO KOMPENSACJE WODNA WKGZERSTWAC OMIENEA ISNIEJACIOCH
- OBIEKTOW BUDOW ANOCH

Profil wodopobieracz
 DN15 x JS 10-ZX DN15
 - profil CWU
 - profil CWU
 - profil CWU
 25 x 3,5
 włączyc się w instalację CWU

ul. Rybnicka 8, 11-000 Lubark Warmiński
 tel. 52 523 51 10, 52 523 51 22

Adres obiektu:
 ul. Rybnicka 8, 11-000 Lubark Warmiński
 11-200 Białobrzyski

Data:
 Kład IV piętra - instalacje CWU i cyrkulacji
 04.2016

Investor:
 Wzrostowa mieszkaniowa ul. Pilsudskiego 1 11-200 Białobrzyski

Projektowali:
 mgr inż Krzysztof Horvd inż Krzysztof Doroszkiwicz W.A.M.0116/P.O.S.08

Sprawydzili:
 mgr inż Krzysztof Doroszkiwicz upr bud projektowe W.A.M.0116/P.O.S.08

Rys.-nr:
6

Skalar:
 1:75

Opracowano w programie AutoCAD LT 2010 Utworzyc: 35.10.2015 8:00 HYDROSYSTEM Krzysztof Horvd