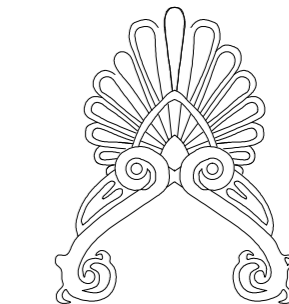
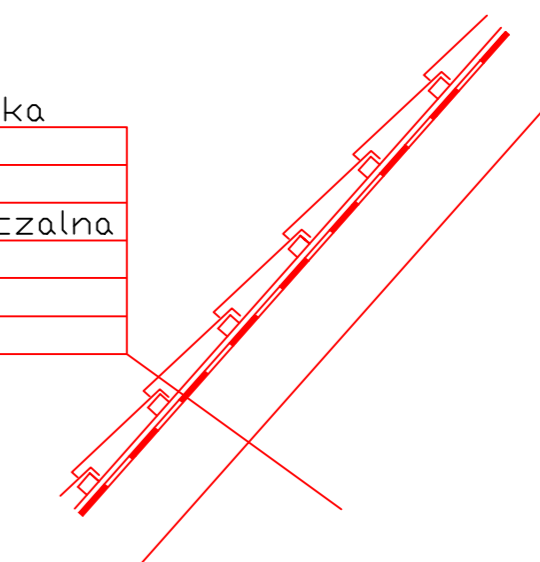


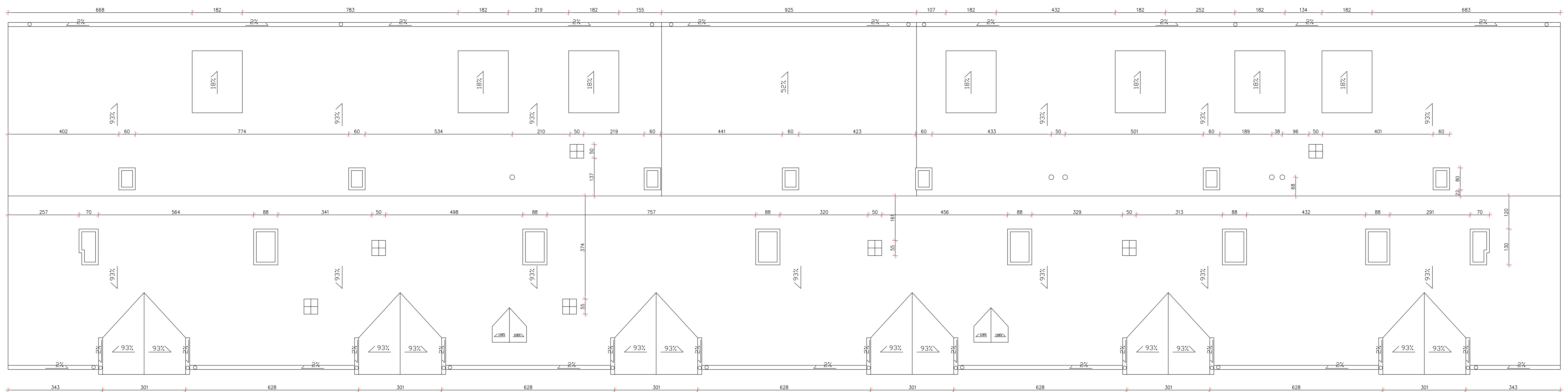
1. Wszystkie elementy konstrukcyjne dachu należy zabezpieczyć pożarowo i przeciwyżyczenie.
2. Wszystkie połączenia konstrukcji dachu należy sprawdzić pod kątem zużycia.
3. Wszystkie elementy konstrukcji dachu należy sprawdzić pod kątem zużycia. Elementy nienośne wymienić.
4. Należy wymienić całość dachówki, deskowania, łat, kontrłat oraz blacharki (opierzenia oraz odwodnienie dachu)
5. Nowa dachówka 'esówka' ceramiczna w kolorze ceglanym
6. Opierzenia i blacharka z blachy tytan-cynk.

Dachówka ceramiczna esówka
 Łaty 5x6cm
 Kontrłaty 5x3cm
 Folia wysokoparoprzepuszczalna
 Deskowanie
 Wełna mineralna gr 12cm
 Krokiew 15x16cm



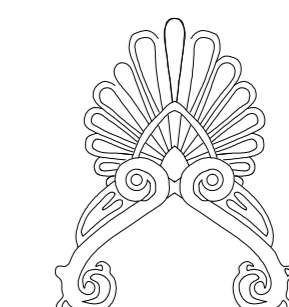
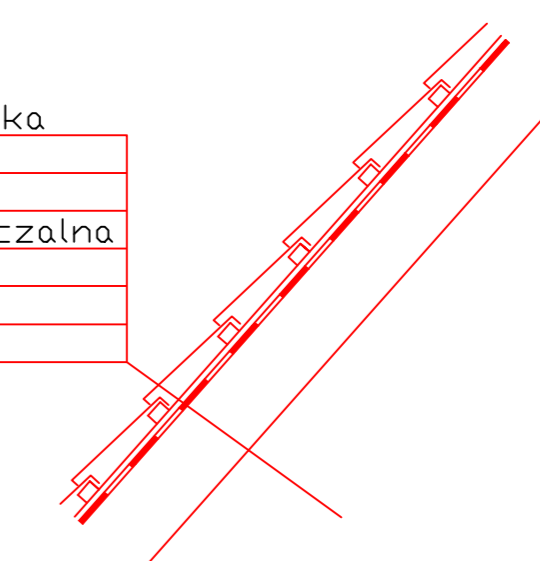
Inwentaryzacja rzutu dachu

Akroterion Bis PKDS Małgorzata Feiertag-Baran ul. 1000-lecia 10/11, 87-200 Wąbrzeźno, tel.: 695 158 763			
INWESTOR	Wspólnota Mieszkańcowa ul. Poderewskiego 15-17-19-21-23-25, 11-200 Bartoszyce	NR RYSUNKU	15
OBIEKT:	Budynek wielorodzinny	SKALA	STADIUM
1 :	100	PROJEKT	BUDOWLANY.
ADRES :	ul. Poderewskiego 15-17-19-21-23-25, 11-200 Bartoszyce	PROJEKTANT	Dariusz Herman
		ASYSTENT PROJEKT	mgr inż. Jakub Baran - Feiertag
		OPRACOWAŁ	mgr Małgorzata Feiertag-Baran



1. Wszystkie elementy konstrukcyjne dachu należy zabezpieczyć pożarowo i przeciwyżyczenie.
2. Wszystkie połączenia konstrukcji dachu należy sprawdzić pod kątem zużycia.
3. Wszystkie elementy konstrukcji dachu należy sprawdzić pod kątem zużycia. Elementy nienośne wymienić.
4. Należy wymienić całość dachówki, deskowania, łat, kontrłat oraz blacharki (opierzenia oraz odwodnienie dachu)
5. Nowa dachówka 'esówka' ceramiczna w kolorze ceglanym
6. Opierzenia i blacharka z blachy tytan-cynk.

Dachówka ceramiczna esówka
 Łaty 5x6cm
 Kontrłaty 5x3cm
 Folia wysokoparoprzepuszczalna
 Deskowanie
 Wełna mineralna gr 12cm
 Krokiew 15x16cm



Inwentaryzacja rzutu dachu

Akroterion Bis PKDS Małgorzata Feiertag-Baran ul. 1000-lecia 10/11, 87-200 Wąbrzeźno, tel.: 695 158 763			
INWESTOR	Wspólnota Mieszkańcowa ul. Poderewskiego 15-17-19-21-23-25, 11-200 Bartoszyce	NR RYSUNKU	15
OBIEKT:	Budynek wielorodzinny	SKALA	STADIUM
1 :	100	PROJEKT	BUDOWLANY.
ADRES :	ul. Poderewskiego 15-17-19-21-23-25, 11-200 Bartoszyce	PROJEKTANT	Dariusz Herman
		ASYSTENT PROJEKT	mgr inż. Jakub Baran - Feiertag
		OPRACOWAŁ	mgr Małgorzata Feiertag-Baran