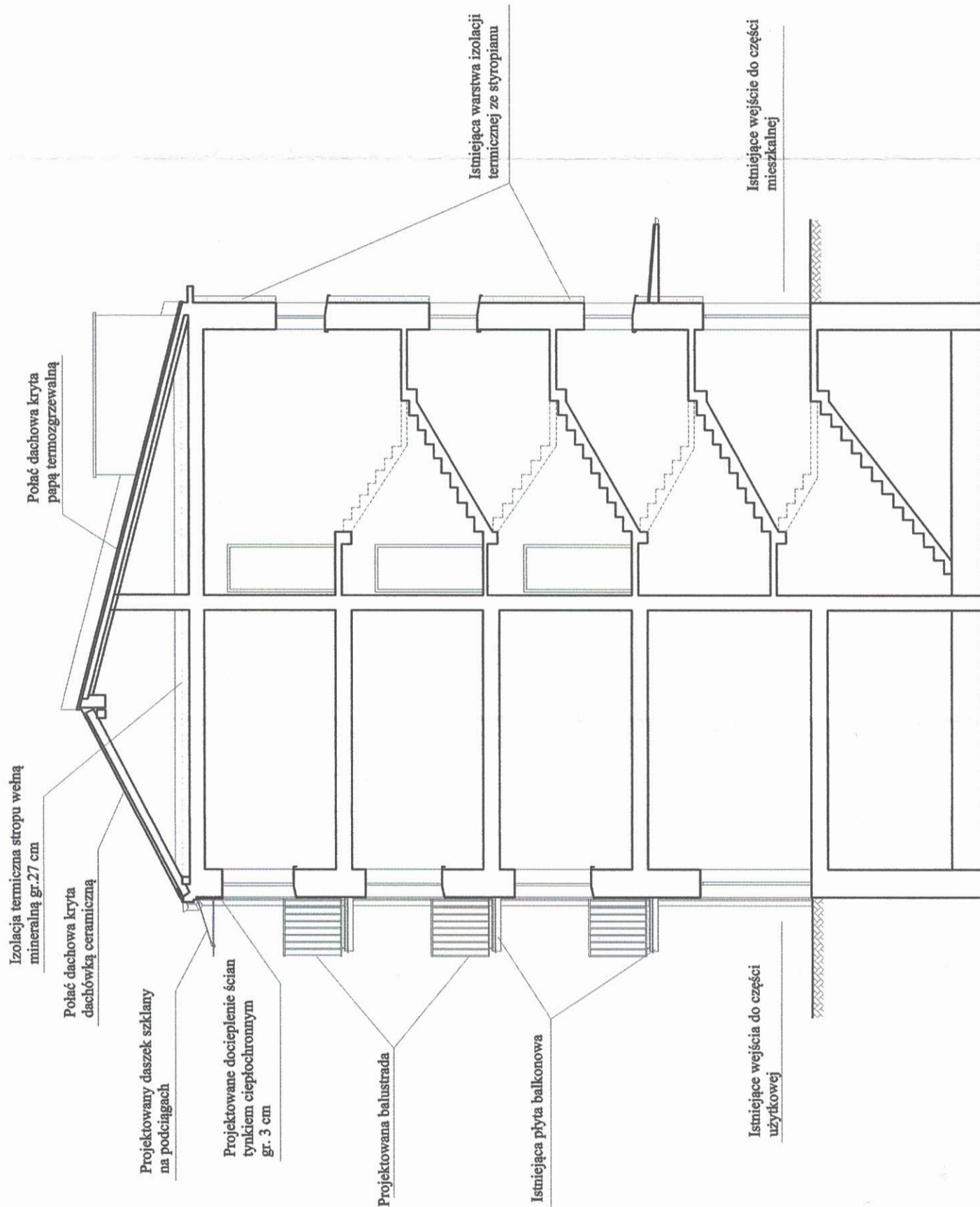


CZ. II

<b>INWESTOR</b>	<i>Wspólnota Mieszkaniowa Plac Konstytucji 3-go Maja 24, 11-200 Bartoszyce</i>
<b>NAZWA ZAMIERZENIA BUDOWLANEGO</b>	Remont elewacji z dociepleniem tynkiem termoizolacyjnym budynku, wielorodzinnego , mieszkalno-użytkowego Wspólnoty Mieszkaniowej przy Placu Konstytucji 3-go Maja 24 w Bartoszcach

**ZAŁĄCZNIKI PROJEKTU TECHNICZNEGO**

# PRZEKRÓJ I-I



FIRMA USELIGOWA \* TECHBUD \* ZBIGNIEW BIELICKI  
11-200 BARTOSZYCE ULICA OKRZEZI 1/8  
tel. 787 602 210, e-mail: zb.techbud@interia.pl

REMONT ELEWACJI BUDYNKU  
MIESZKALNO - UŻYTKOWEGO  
WSPÓLNOCI MIESZKANIOWEJ  
W BARTOSZYCACH  
Plac Konstytucji 3-go Maja 22 - 23,  
11-200 Bartoszyce dz.nr 110/10, obr.0004  
Jedn.ewrid.280101\_1\_0004.110/10 Bartoszyce

## PRZEKRÓJ I-I

Brand: ARCHITEKTURA  
Faza: Projekt budowlany

WSPÓLNOTA MIESZKANIOWA  
11-200 BARTOSZYCE PLAC KONSTYTUCJI 3-GO MAJA 22-23

Instalacja	Nr opt.	Projektant
Inię i Nawisła	183/85/OI	inż. Zbigniew Bieliński

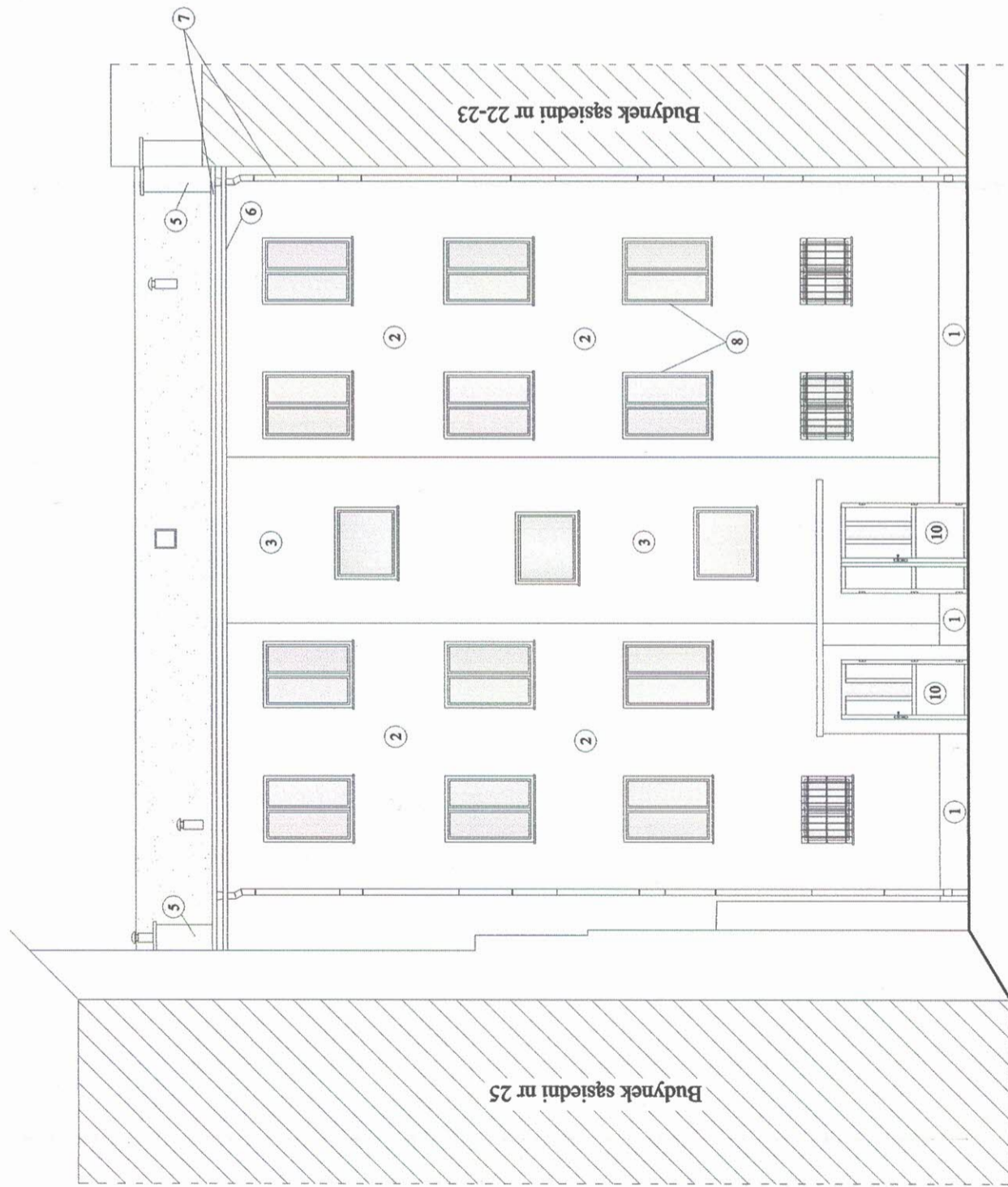
Projektant  
inż. Zbigniew Bieliński

marzec 2025 rok

Nr rysunku:

8

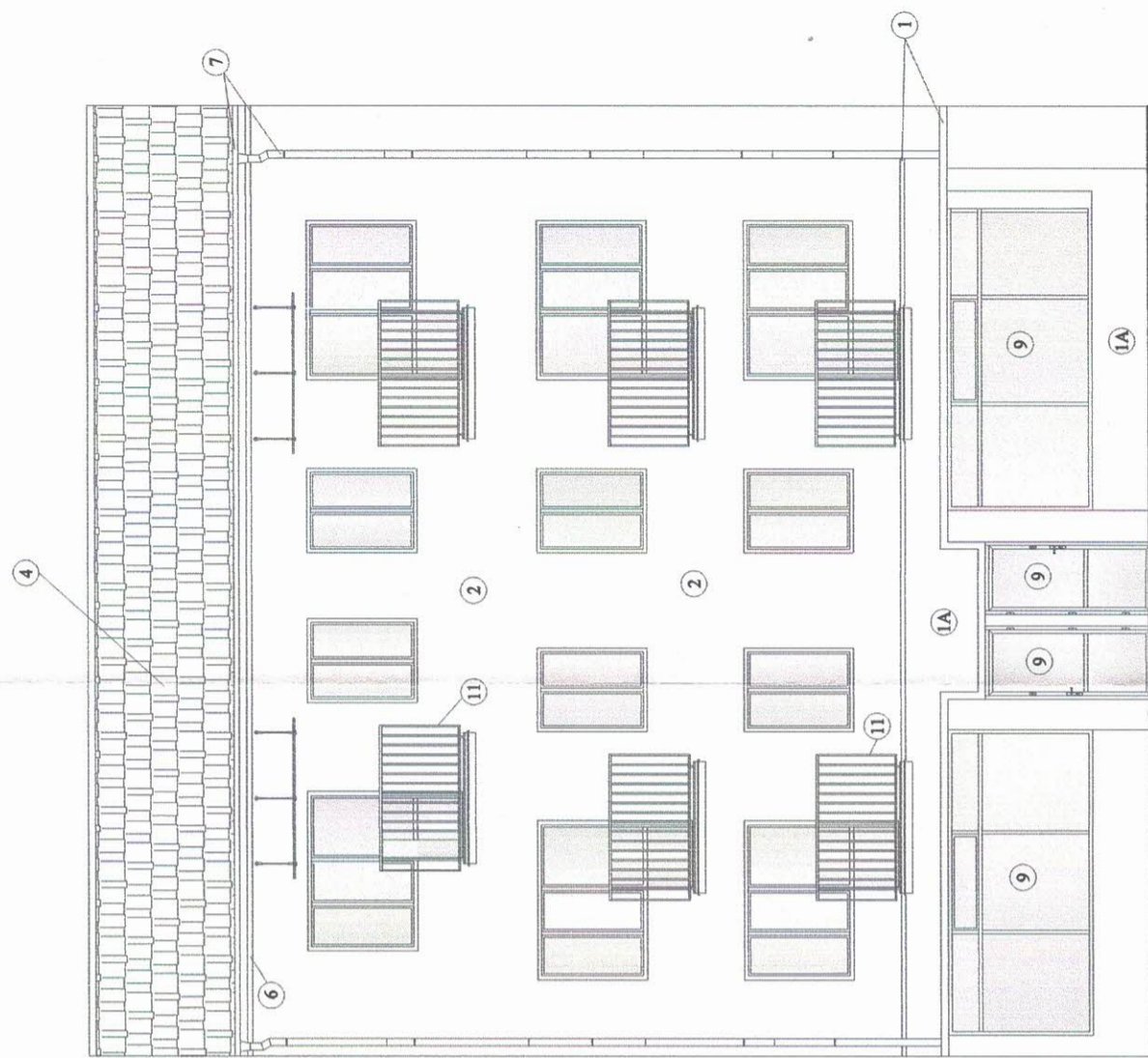
# Elewacja północna



Kolorystyka zbliżona według wzornika NCS

- 1 - projektowany cokół od zaplecza i gzymsy ściany od Placu Konstytucji S 3030 - Y20R
- 1A - projektowany kolor elewacji w części przyziemia - S 2030 - Y20R
- 2 - projektowany kolor elewacji - S 1515 - Y20R
- 3 - projektowany kolor elewacji S 0515 - Y20R
- 4 - projektowane pokrycie dachowe - naturalny kolor czerwony dachówki
- 5 - istniejące kominy w kolorze S 0515 - Y20R
- 6 - istniejący gzyms góry w kolorze naturalnej bieli
- 7 - obróbki blacharskie - blacha ocynkowana
- 8 - istniejąca stolarka okienna w kolorze białym
- 9 - istniejące witryny w kolorze białym
- 10 - istniejąca stolarka drzwiowa w kolorze brąz zbliżona do - S 7020 - Y30R
- 11 - projektowane balustrady balkonów w kolorze brąz zbliżona do - S 7020 - Y30R

# Elewacja południowa



FIRMA USŁUGOWA "TECHBUD" ZBIGNIEW BIELICKI  
11-200 BARTOSZYCE ULICA OKRZEZI 1/8  
tel. 787 602 210, e-mail zb.techbud@interia.pl

REMONT ELEWACJI BUDYNKU  
MIESZKALNO - UŻYTKOWEGO  
WSPÓLNOTY MIESZKANIOWEJ  
W BARTOSZYCACH

Plac Konstytucji 3-go Maja 24, 11-200 Bartoszyce  
dz.nr 110/1, obr.0004  
jedn.ewrid.280101\_1.0004.110/1Bartoszyce

ELEWACJE

WSPÓLNOTA MIESZKANIOWA  
11-200 BARTOSZYCE PLAC KONSTYTUCJI 3-GO MAJA 24

Imię i Nazwisko

Projektant  
Inż. Zbigniew Bielicki

Nr upr.

183/85/OŁ

Podpis

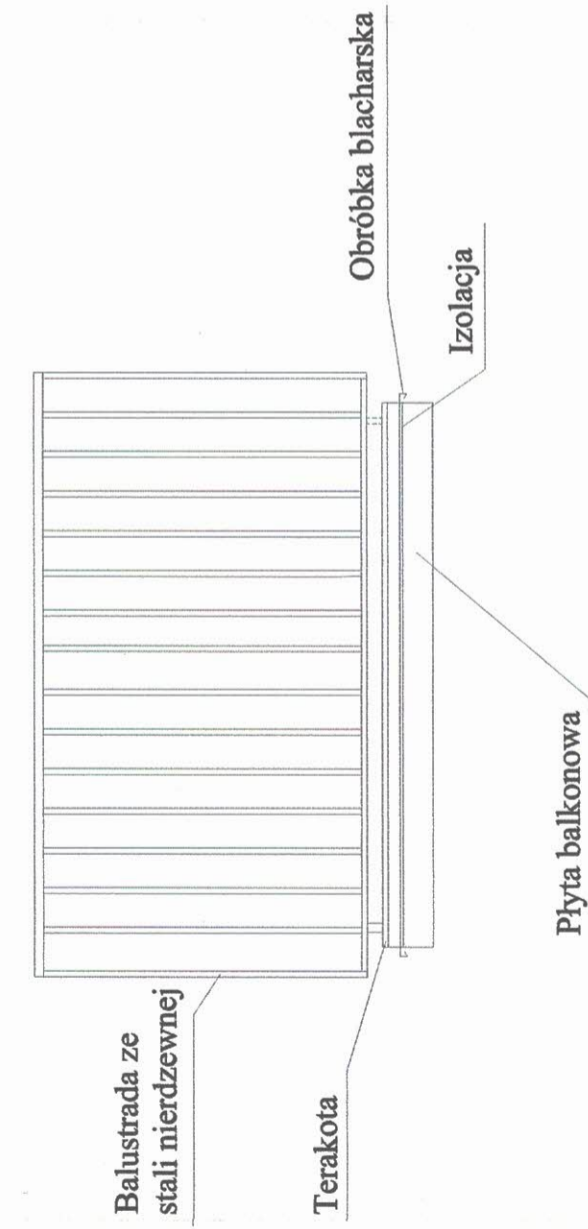
marzec 2025 rok

Nr rysunku:

9

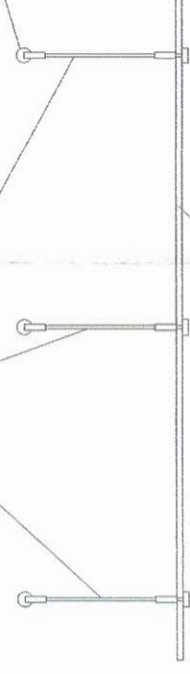
## Daszek nad balkonami

## Balustrada balkonowa



Odcinki ze stali nierdzewnej

Montaż na kotwy chemiczne



Szkló hartowane

FIRMA USŁUGOWA * TECHBUD * ZBIGNIEW BIELICKI 11-200 BARTOSZYCE ULICA OKRZEZI 1/8 tel. 787 602 210 , e-mail: zb.techbud@interia.pl		Branża: ARCHITEKTURA Faza: Projekt budowlany - Konstrukcja	
REMONT ELEWACJI BUDYNKU MIESZKALNO - UŻYTKOWEGO WSPÓLNOTY MIESZKANIOWEJ W BARTOSZYCACH		WSPÓLNOTA MIESZKANIOWA 11-200 BARTOSZYCE PLAC KONSTYTUCJI 3-GO MAJA 24	
Plac Konstytucji 3-go Maja 24, 11-200 Bartoszyce dz.nr 110/1, obr.0004 jedn.ewid.280101_1.0004.110/Bartoszyce		Inicj./Nawiądo inż. Zbigniew Bieliński	Nr upr. 183/85/OŁ
DETALE		Projektant	Projekt 
		marzec 2025 rok	Nr rysunku: <b>10</b>