

Lico ceglane
spoiny grafitowe

Uskokowy gzyms wieniący

Boniowany pilaster

Gzyms kordonowy

Baza opaski okiennej

Płyцина podokienna

Gzyms podokienny

Profilowana opaska

Dekoracyjne boniowania

ELEWACJA FRONTOWA

skala 1:100

UWAGA!

Priorytetem działań konserwatorskich powinno być usunięcie czynników niszczących oraz zniekształcających odbiór estetyczny obiektu, zachowanie i zabezpieczenie istniejących form detalu dekoracyjnego oraz przywrócenie elewacji kolorystyki zbliżonej do pierwotnej.

Wszystkie detale architektoniczne wskazane w projekcie należy dokładnie oczyścić z elementów wtórnych, poddać precyzyjnym naprawom z zastosowaniem technologii i materiałów zawartych w projekcie oraz w programie prac konserwatorskich lub podobnych o zbliżonych parametrach technicznych.

FIRMA USŁUGOWA "TECHBUD" ZBIGNIEW BIELICKI
11-200 BARTOSZYCE ULICA OKAZI 1/8
tel. 787 662 210, e-mail: do.uslugi@interia.pl

REMONT ELEWACJI BUDYNKU
MIESZKALNO - UŻYTKOWEGO
WSPÓLNOTY MIESZKANIOWEJ
W BARTOSZYCACH

Ulica Szwedów 1, 11-200 Bartoszyce dz.nr 120/1,
okr.0004_jedn.ewid.280101_1 Bartoszyce

ELEWACJA FRONTOWA

Biuro: KONSTRUKCJA
Firma: Projekt techniczny

WSPÓLNOTA MIESZKANIOWA
11-200 BARTOSZYCE ULICA SZWEDÓW 1

Imię i Nazwisko

Nr upr.

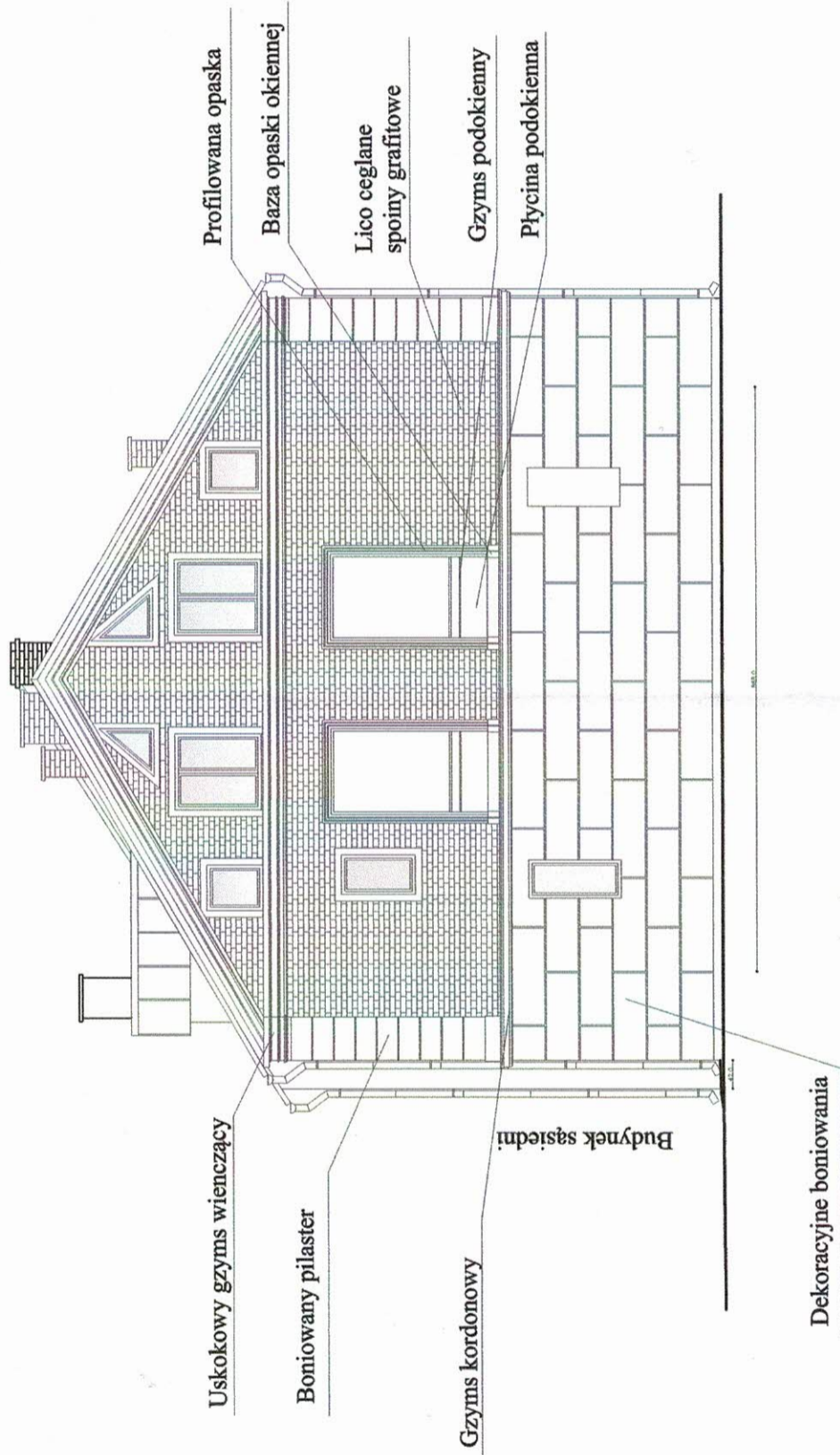
Podpis

inż. Zbigniew Bielicki

183/85/OL

grudzień 2024 rok

Nr rysunku: 2



ELEWACJA BOCZNA

skala 1:100

UWAGA!
Priorytetem działań konserwatorskich powinno być usunięcie czynników niszczących oraz zniekształcających odbiór estetyczny obiektu, zachowanie i zabezpieczenie istniejących form detalu dekoracyjnego oraz przywrócenie elewacji kolorystyki zbliżonej do pierwotnej.
Wszystkie detale architektoniczne wskazane w projekcie należy dokładnie oczyścić z elementów wtórnych, poddać precyzyjnym naprawom z zastosowaniem technologii i materiałów zawartych w projekcie oraz w programie prac konserwatorskich lub podobnych o zbliżonych parametrach technicznych.

FIRMA USŁUGOWA "TECHNID" ZAGRĘBNEW BIELICKI
11-200 BARTOSZYCE ULICA OKRZEZI 1/8
tel. 797 662 210, e-mail: bi.technid@interia.pl

REMONT ELEWACJI BUDYNKU
MIESZKALNO - UŻYTKOWEGO
WSPÓLNOCI MIESZKANIOWEJ
W BARTOSZYCACH

Ulica Szewców 1, 11-200 Bartoszyce dz.nr 120/1,
obr.0004, jedn.ewid.280101, J Bartoszyce

ELEWACJA BOCZNA

Brand: KONSTRUKCJA
Faza: Projekt techniczny

WSPÓLNOTA MIESZKANIOWA
11-200 BARTOSZYCE ULICA SZEWCÓW 1

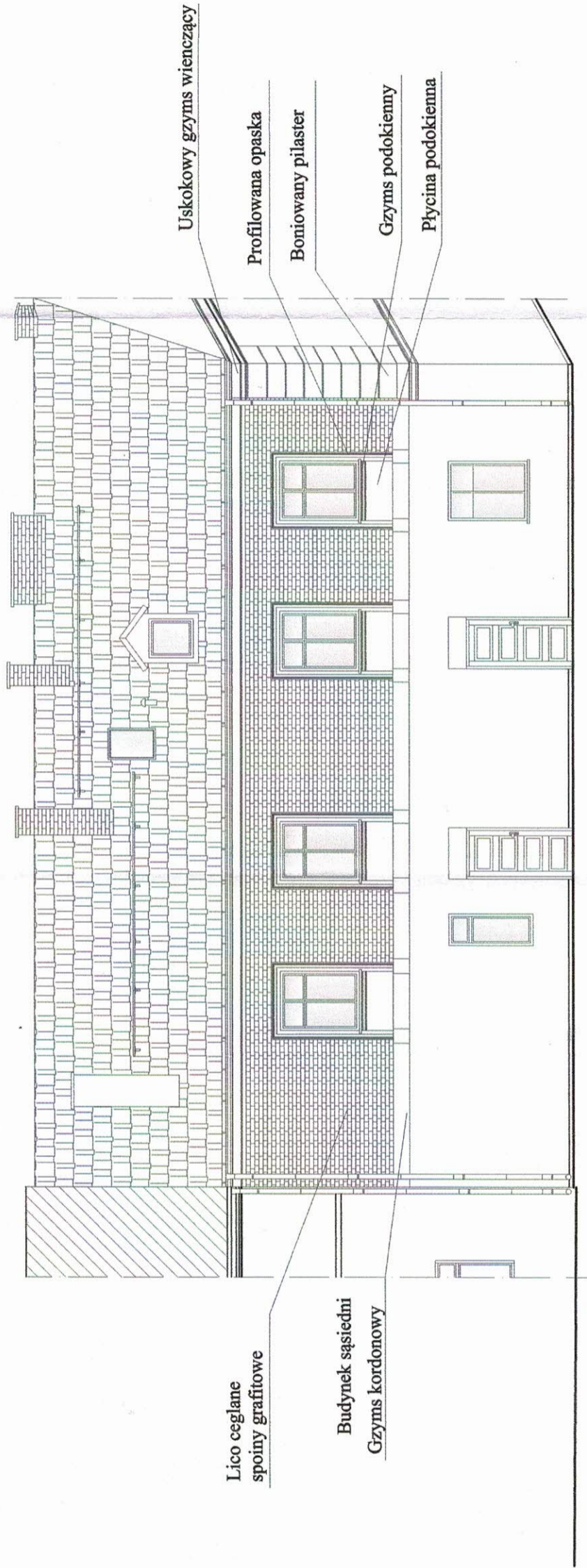
Imię i Nazwisko
inż. Zbigniew Bieliński

Nr upr.
183/85/OL

Podpis

Nr rysunku:
3

grudzień 2024 rok



ELEWACJA TYLNA

skala 1:100

UWAGA!

Priorytetem działań konserwatorskich powinno być usunięcie czynników niszczących oraz zniekształcających odbiór estetyczny obiektu, zachowanie i zabezpieczenie istniejących form detalu dekoracyjnego oraz przywrócenie elewacji kolorystyki zbliżonej do pierwotnej.

Wszystkie detale architektoniczne wskazane w projekcie należy dokładnie oczyścić z elementów wtórnych, poddać precyzyjnym naprawom z zastosowaniem technologii i materiałów zawartych w projekcie oraz w programie prac konserwatorskich lub podobnych o zbliżonych parametrach technicznych.

FIRMA USŁUGOWA "TECHBUD" ZBIGNIEW BIELICKI
11-200 BARTOSZYCE ULICA OKRZEJ 18
tel. 787 602 210, e-mail: at.techbud@interia.pl

Branda: KONSTRUKCJA
Faza: Projekt techniczny

WSPÓLNOTA MIESZKANOWA
11-200 BARTOSZYCE ULICA SZEWCÓW 1

REMONT ELEWACJI BUDYNKU
MIESZKALNO - UŻYTKOWEGO
WSPÓLNOTY MIESZKANOWEJ
W BARTOSZYCACH

Ulica Szewców 1, 11-200 Bartoszyce dz.nr 120/1,
obr.0004, jedn.ewid.280101_1 Bartoszyce

Podpis

Nr upr.

Imię i Nazwisko

inż. Zbigniew Bielicki

183/85/OL

grudzień 2024 rok

Nr rysunku:

4